

LIMITE DO PAVIMENTO

MEIO FIO EXISTENTE

ÁRVORES DIVERSAS

CANTEIRO EXISTENTE

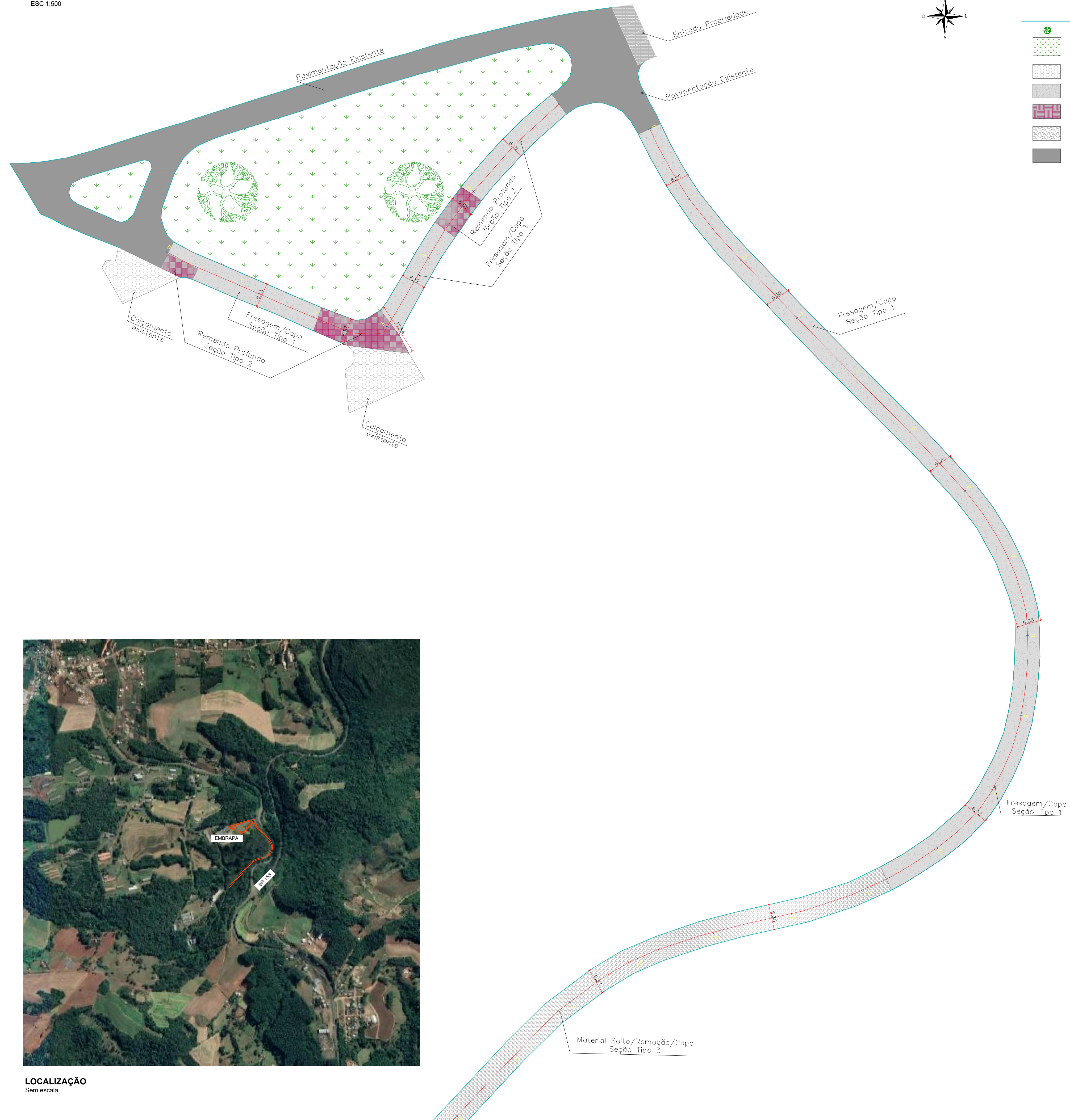
CALÇAMENTO EXISTENTE

ÁREA DE FRESAGEM E RECAPEAMENTO = 2.679,22m²

ÁREA DE REMENDO PROFUNDO = 249,90m²

ÁREA DE REMOÇÃO DE MATERIAL SOLTO = 1.173,45m²

PAVIMENTAÇÃO EXISTENTE



 <p>Embrapa</p> <p>Suínos e Aves</p>		<p><i>Empresa Brasileira de Pesquisa Agropecuária</i> <i>Embrapa Suínos e Aves</i> <i>Ministério da Agricultura, Pecuária e Abastecimento</i> <i>Caixa Postal 21, 89.700-000, Concórdia, SC</i> <i>Telefone 49 3441-0400 Fax 49 3441-0497</i> <i>sac@cpnpsa.embrapa.br</i> <i>www.cpnpsa.embrapa.br</i></p>	
<p align="center">PROJETO ARQUITETÔNICO</p>			
<p>Prancha:</p> <p align="center">PAV-01/02</p>	<p>Proprietário:</p> <p align="center">Empresa Brasileira de Pesquisa Agropecuária Embrapa Suínos e Aves</p>		
<p>Área do Terreno:</p>	<p>Obra:</p> <p align="center">PROJETO DE PAVIMENTAÇÃO</p>		
<p>Data:</p> <p align="center">11/2023</p>	<p>Responsável Técnico:</p> <p align="center">Jefferson de Santana Jacob Engenheiro Civil CREA-SC 100951-0 Matrícula 350270</p>	<p>Discriminação:</p> <p align="center">PLANTA BAIXA</p>	
<p>Escala:</p> <p align="center">Indicada</p>			